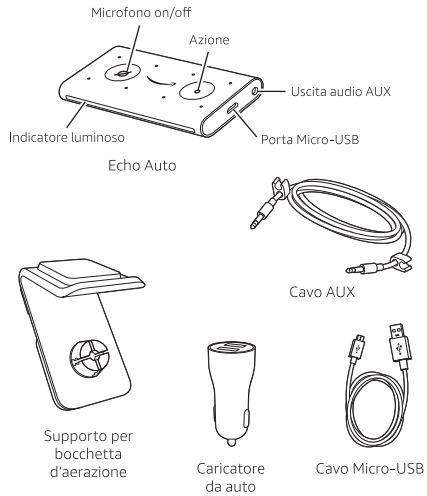
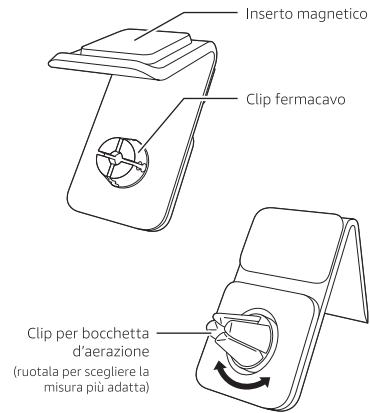


Contenuto della confezione



Scopri il Supporto per bocchetta d'aerazione per Echo Auto

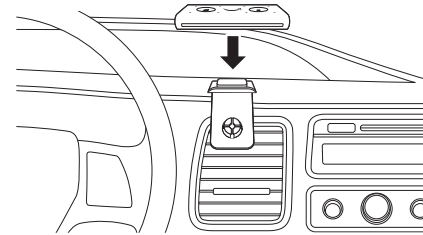


1. Aggancia il supporto alla bocchetta d'aerazione

Posiziona il supporto nella fessura superiore della bocchetta per mantenere Echo Auto al di sopra del flusso d'aria. Ruota la clip per inserirla saldamente nella bocchetta.

2. Posiziona Echo Auto sul supporto

Colloca Echo Auto in posizione orizzontale, con l'indicatore luminoso rivolto verso il conducente.



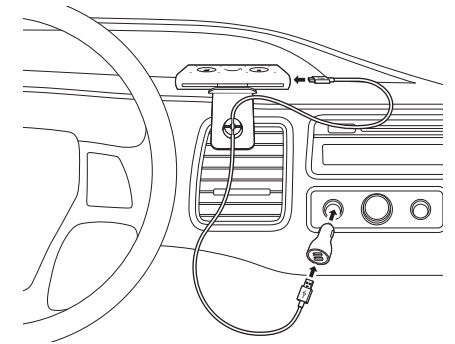
3. Scarica l'app Amazon Alexa

Scarica la versione più recente dell'App Alexa dal tuo appstore preferito. L'app ti permette di sfruttare al massimo il tuo Echo Auto: potrai configurare chiamate e messaggi, nonché gestire musica, liste, impostazioni e notizie.

4. Collega Echo Auto all'alimentazione

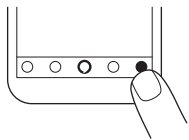
Collega un'estremità del cavo Micro-USB incluso nella confezione alla porta corrispondente su Echo Auto e l'altra estremità all'uscita a 12 V dell'auto (usando il caricatore incluso nella confezione). Se la tua auto dispone di una porta USB integrata, puoi anche usare quella. Fai passare il/i cavo/i attraverso l'apposita clip per trattenerlo/i in modo sicuro.

Per attivare il dispositivo, accendi l'auto. Vedrai apparire una luce arancione che scorre sull'indicatore e Alexa ti saluterà, poi potrai iniziare a configurare Echo Auto. Se non vedi la luce arancione dopo un minuto dall'accensione, tieni premuto il pulsante Azione per 8 secondi.



5. Configura Echo Auto usando l'App Alexa

Tocca l'icona Dispositivi nell'angolo in basso a destra dell'App Alexa e segui le istruzioni per configurare un nuovo dispositivo.



Echo Auto utilizza i dati mobili del tuo telefono e l'App Alexa per connettersi a Internet e accedere ad altre funzionalità. Il tuo gestore telefonico potrebbe applicare costi aggiuntivi: consultalo per conoscere costi e limitazioni che potrebbero essere applicati al tuo piano tariffario.

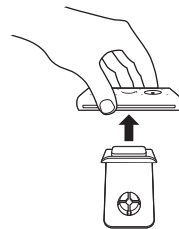
Per la risoluzione di altri problemi o per maggiori informazioni, consulta la sezione Aiuto e Feedback dell'App Alexa.

Parla con Echo Auto

Per attirare l'attenzione di Echo Auto, basta dire "Alexa". I suggerimenti sulla scheda Cose da provare possono darti degli spunti su cosa dire.

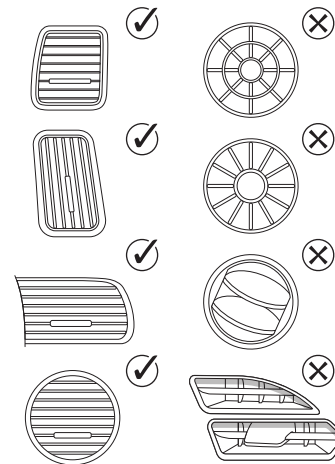
Come conservare Echo Auto

Per riporre Echo Auto, scollega i cavi e rimuovi il dispositivo dal supporto, come illustrato qui sotto.



Se non userai l'auto per un lungo periodo, ti consigliamo di scollegare il caricatore.

Bocchette compatibili



Progettati per tutelare la tua privacy

Alexa e i dispositivi Echo sono stati progettati con diversi elementi per la protezione della privacy. I comandi per i microfoni e la possibilità di leggere ed eliminare le tue registrazioni vocali, ad esempio, ti offrono trasparenza e l'opportunità di controllare la tua esperienza con Alexa. Per maggiori informazioni su come Amazon tutela la tua privacy, visita il sito www.amazon.it/privacyalexa.

Hai dei suggerimenti?

Alexa migliora con il tempo e si arricchisce di nuove funzionalità e modalità per aiutarti. La tua opinione è molto importante per noi. Inviaci il tuo feedback tramite l'App Alexa o il sito www.amazon.com/devicesupport.