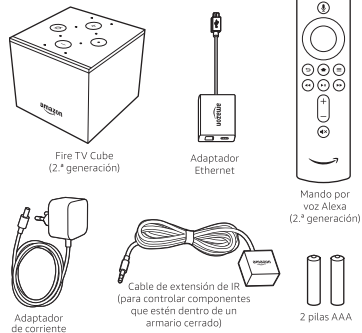
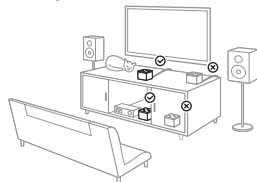


## Contenido de la caja



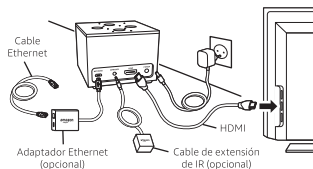
## 1. Colocar el Fire TV Cube

- Sitúa el Fire TV Cube a 30–60 cm de distancia de cualquier altavoz, incluidos los altavoces de tu TV, y de manera que el logo esté frente al lugar donde normalmente te sientas.
- Este dispositivo funciona como un mando a distancia. El dispositivo debe poder oírte, no debe haber ningún objeto delante de él y no debe estar cerrado dentro de un armario.
- (Opcional) Para controlar componentes de entretenimiento que estén dentro de un armario cerrado, usa el cable de extensión de IR incluido en la caja.

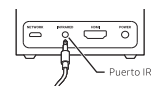


## 2. Conectar el Fire TV Cube

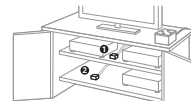
1. Enchufa uno de los extremos del cable HDMI (no incluido) en el puerto HDMI del Fire TV Cube. Inserta el otro extremo del cable en el puerto HDMI de tu TV. Recuerda en qué puerto HDMI del TV o receptor AV has conectado el Fire TV Cube. Necesitarás esta información más adelante durante la configuración.
2. (Opcional) Para usar un cable Ethernet (no incluido), conecta el adaptador Ethernet Amazon tal como se muestra en la imagen.
3. Enchufa el cable de alimentación incluido al Fire TV Cube y a una toma de corriente.



4. Enciende el TV y selecciona la señal de entrada correspondiente.
5. Ajusta el volumen del TV a un nivel de escucha normal.
6. (Opcional) Para usar el cable de extensión de IR, enchúfalo en el puerto IR situado en la parte posterior del Fire TV Cube tal como se muestra en la imagen.



Coloca el cable de extensión de IR en la misma superficie de los dispositivos que quieres controlar (1). Si tienes dispositivos en distintos estantes, sitúa el cable de extensión de IR en el que esté más abajo (2).



## 3. Encender el mando por voz Alexa

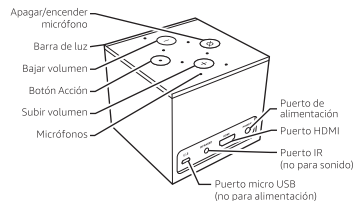
1. Abre la tapa trasera del mando e inserta las pilas incluidas.



2. Tras vincular el mando por voz Alexa, sigue las instrucciones que aparecen en la pantalla para controlar el encendido y apagado del TV, así como el volumen.

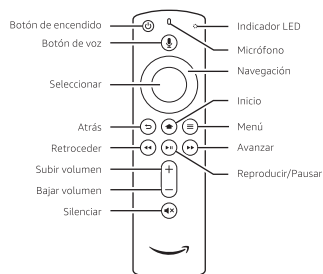
Si el Fire TV Cube no detecta el mando, mantén pulsado el botón Inicio hasta que el LED parpadee con rapidez de color amarillo.

## Anatomía del Fire TV Cube



- Barra de luz:** El color indica qué está haciendo el Fire TV Cube.
- Botones de volumen:** Controla los altavoces internos del Fire TV Cube.
- Botón Acción:** Botón multifunción que se usa para activar a Alexa.
- Puerto IR:** Compatible con el cable de extensión de IR incluido en la caja. No es compatible con un conector de audio.
- Puerto micro USB:** Usado para almacenamiento externo o para conectar el adaptador Ethernet Amazon.

## Mando por voz Alexa



## Sácale el máximo partido a la app Amazon Alexa

### Descargar la app Amazon Alexa

Descarga la app Alexa de la tienda de apps para gestionar las listas, las Skills y más.

### Hablar con el Alexa

Para saber qué solicitudes puedes usar con el Fire TV Cube, di "Alexa, ¿qué puedo decir?" o ve a la sección Sugerencias de la app Alexa.

### Controlar el TV y dispositivos de sonido

Sigue las instrucciones que aparecen en la pantalla, o ve a la Configuración del Fire TV Cube para configurar un nuevo dispositivo de entretenimiento.

*Alexa, sube el volumen.*

*Alexa, enciende el televisor.*

*Alexa, cambia la señal de entrada del TV.*

*Alexa, pon YouTube.*

### Series, películas, podcasts, música y radio

*Alexa, pon "Jack Ryan".*

*Alexa, reproduce TuneIn.*

### Entérate de las noticias, la previsión del tiempo y más

Personaliza estas funcionalidades desde la app Alexa.

*Alexa, ¿qué dice el resumen de noticias?*

*Alexa, ¿qué tiempo hace?*

## Consejos y ayuda

### Red wifi

- Con el mando por voz incluido en la caja, ve al menú Configuración y selecciona la red correspondiente de la lista. Si la red está oculta, introduce el nombre de la red.
- Si ves un icono de candado, la red wifi requiere una contraseña, por lo que deberás tenerla a mano. Esta contraseña para la red wifi no es la misma que la de tu cuenta Amazon.

- Usa la banda de 5 GHz del router inalámbrico, si es posible, para obtener el mejor rendimiento. No coloques el router dentro de un armario cerrado ya que ello puede afectar el alcance de la señal wifi.

### Red con cable

Si tienes problemas con la conexión Ethernet, comprueba que el cable y el adaptador Ethernet están debidamente conectados y, a continuación, reinicia el Fire TV Cube. Para saber cómo configurar la conexión Ethernet, ve a la sección Conectar el Fire TV Cube.

Para obtener información adicional y ayuda, visita [www.amazon.com/devicesupport](http://www.amazon.com/devicesupport).